



Auswertungen

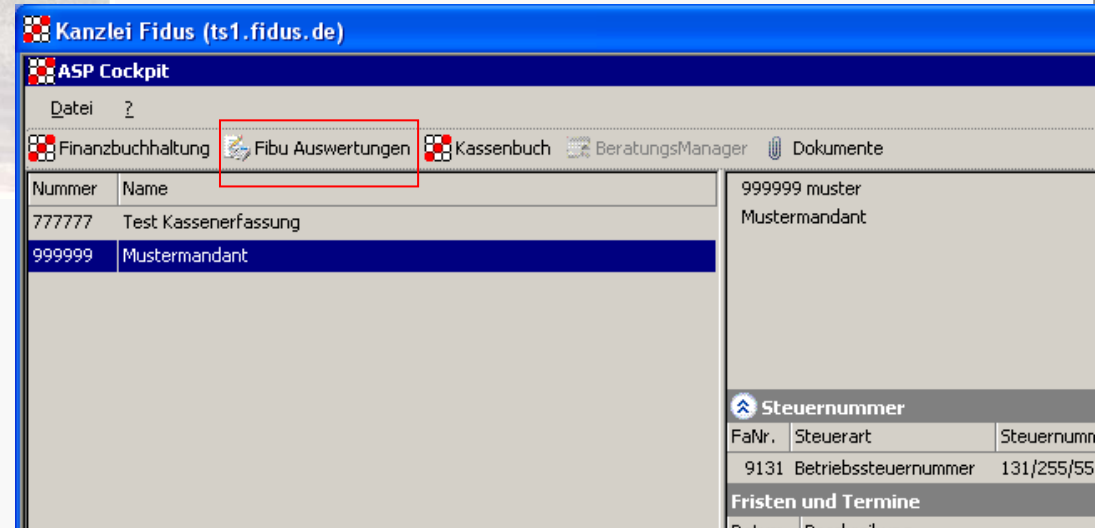
hmd.ASP



fidus
STEUERBERATUNGSGES.

Neue Wege der Zusammenarbeit

Und wie geht das?



**Lokaler Arbeitsplatz
beim Mandanten**

Internetzugang

**Server
Kanzlei fidus**

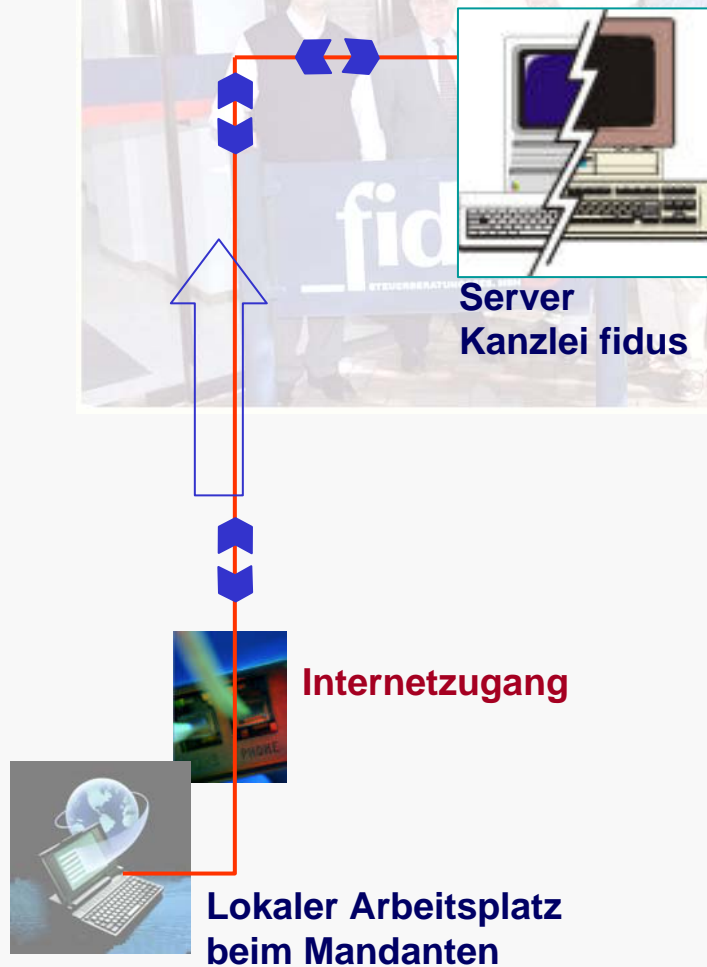
■ Fibu Auswertungen

Sie möchten sich selber die für Sie passende (Standard-)Auswertung aussuchen?

Einzelne Werte Ihrer BWA aufgegliedert nach Konten oder sogar nach Einzelbuchungen ansehen?

Oder einfach nur ein wenig durch Ihren Zahlensdchungel surfen?

Und wie geht das?



Standardauswertungen [999999 Mustermandant]

Erfassungslisten

Bezeichnung		EB-Wert	Soll	Haben	Saldo alt						
laufende Kfz-Betriebskosten		0,00	0,00	0,00	0,00						
Kom	Datum	Belegnummer	Datum 2	Gegenkonto	StS	Betrag Soll	Betrag Haben	Saldo	Abk	K	Erfassungstext
	02.01.2005		02.01.2005	1469	9	56,89		56,89			Benzin
	03.01.2005		03.01.2005	1800	9	55,92		112,81			Diesel
	04.01.2005	109	04.01.2005	81950	9	1.572,41		1.685,22			Inspektion
	08.01.2005		08.01.2005	1700	9	72,42		1.757,64			Benzin
	11.01.2005		11.01.2005	1800	9	60,13		1.817,77			Benzin
	18.01.2005		18.01.2005	1600	9	44,31		1.862,08			Diesel
	22.01.2005		22.01.2005	1600	9	26,21		1.888,29			Motoröl
	24.01.2005		24.01.2005	1600	9	55,52		1.943,81			Benzin
	24.01.2005		24.01.2005	1800	9	61,65		2.005,46			Benzin
	25.01.2005		25.01.2005	1800	9	57,30		2.062,76			Diesel
	04.02.2005		04.02.2005	1830	9	58,96		2.121,72			Diesel
	06.02.2005		06.02.2005	1800	9	74,88		2.196,60			Benzin
	08.02.2005		08.02.2005	1800	9	66,32		2.262,92			Benzin
	10.02.2005		10.02.2005	1800	9	64,47		2.327,39			Diesel
	14.02.2005	538	14.02.2005	81950	9	756,09		3.083,48			Kundendienst
	17.02.2005		17.02.2005	1830	9	62,72		3.146,20			Benzin
	18.02.2005		18.02.2005	1700	9	66,40		3.212,60			Benzin
	19.02.2005		19.02.2005	1800	9	78,22		3.290,82			Diesel
	23.02.2005		23.02.2005	1800	9	64,49		3.355,31			Diesel
	25.02.2005		25.02.2005	1600	9	56,44		3.411,75			Benzin
	27.02.2005		27.02.2005	1700	9	60,89		3.472,64			Diesel
	28.02.2005	43134	28.02.2005	81900	9	2.171,78		5.644,42			Benzin/Diesel Februar
	28.02.2005		28.02.2005	1800	9	61,71		5.706,13			Benzin
	28.02.2005			1800	9	38,79		5.744,92			Tanken

■ Lese-Lizenz

Lassen Sie sich eine, scherzhaft Gucke-Lizenz genannte, Berechtigung zur Auswahl, zum Abruf, und sogar zum Druck (in Ihrem Hause) von Auswertungen geben.

Natürlich können Sie alle Auswertungen auch als PDF oder in Excel ausgeben.

Und wie geht das?



Server
Kanzlei fidus



Lokaler Arbeitsplatz
beim Mandanten

Internetzugang

Mandant 999999
: Einstellungen

Scannen Speichern Drucken Löschen Aktualisieren Vorschau Mandant Suchen

Adresscode	Dateiname	Typ	Datum
muster	messe_0001-255.tif	tif	02.10.2008

fidus
STEUERBERATUNGSGES.

Hauptkategorie: 999
Hauptstr. 58
2380 Wismar
Tel. 0 481-98880
Fax: 0 481-98888

Zweigstelle: 10
Bücherstr. 10
2380 Wismar
Tel. 0 481-2 99968
Fax: 0 481-2 99965

Mustermandant

E-Mail: info@fidus-stb.de
www.fidus-stb.de

Zweigstelle: 1
19138 Wuk
Tel. 0 4281-74600

Bei Zahlung bitte angeben:
Mandant: 99999
Rechnungsnummer: 1
Rechnungsdatum: 22.11.2007
Bearbeiter: rissenemathem

Honorarrechnung

Für in Ihrem Auftrag erbrachte Leistungen erlauben wir uns für den Zeitraum 2006 zu berechnen:

Gebührenverf.	Zeitraum	Gegenstandswert Einheiten	Tab.	Satz	Euro
Einkommensteuervereinerklärung ohne Ermittlung der einzelnen Einkünfte gem. § 24 Abs. 1 Nr. 1	2006	104,666	A	03,0020	203,10
Erklärung zur Gewerbesteuer nach dem Gewerbesteuerbescheid gem. § 24 (1) Nr. 5a	2006	89,979	A	02,0010	255,40
Umsatzsteuerjahreserklärung einschließlich ergänzender Anträge und Meldungen gem. § 24 (1) Nr. 8	2006	38,820	A	02,0010	180,40
Ermittlung des Überschusses der Einnahmen über die Werbungskosten bei den Einkünften aus... gem. § 24 (1) Nr. 8	2006	12,000	A	01,0010	52,60

■ **Fibu Auswertungen**

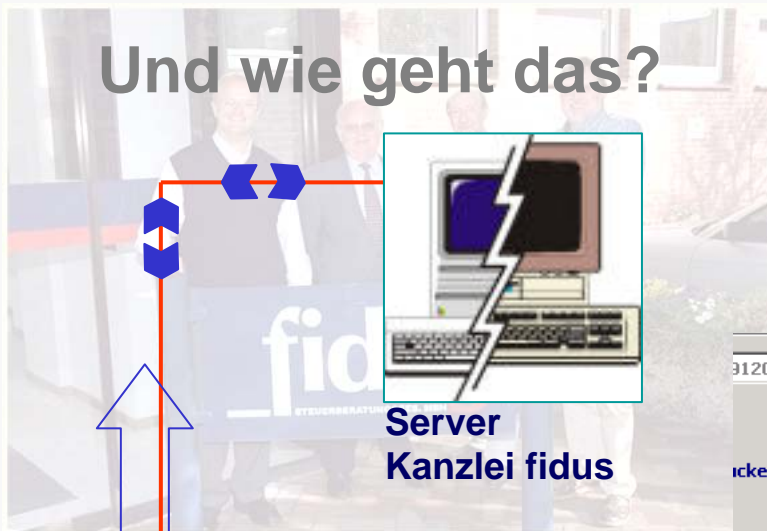
... und wenn die Rechnung gescannt wurde
liegt sie direkt dahinter!

hmd.ASP



Offene-Posten-Auswertungen

Und wie geht das?



Internetzugang



Lokaler Arbeitsplatz
beim Mandanten

3120DN

A3
 Duplex

Anzahl Ausdrücke:
Schriftgröße:

OPOS-Listen
 OPOS-Übersicht
 OPOS-Übersicht mit Eingabeausweis
 OP-Übersicht A4 Hoch
 Fälligkeitsübersicht
 Dauerbuchungen
 Standard
 mit KST/KTR

in DEM
 in EUR
 drucken wie erfasst

Zeitraumübergreifend Ratingauswertungen

von: bis:

Druckungen laden Ins Portal übertragen PDF-Ausgabe Drucken Druckvorschau

■ **OPOS-Auswertungen**

Wenn Sie Ihre offene Posten, egal ob Kunden oder Lieferanten verwalten wollen, stehe Ihnen hier verschiedene Auswertungen zur Verfügung..

Und wie geht das?



**Server
Kanzlei fidus**



Internetzugang



**Lokaler Arbeitsplatz
beim Mandanten**

eröffnet durch: Fidus Steuerberatungsges. mbH Hauptstraße 58 25899 Niebüll
Mandant: 999999 Mustermandant,

Datum: 01.10.2008
Seite: 1

Sto	Bezeichnung	Beleg	Belegdatum	fällig am	Rechnung	Zahlung	Restbetrag	MZ
00	Einrichtungshaus Finkmuster	200503026	20.03.2005	09.04.2005	11.774,88	0,00	11.774,88	
		200503044	28.03.2005	17.04.2005	5.762,84	0,00	5.762,84	
	Summe Konto 10100 in Euro				17.537,72	0,00	17.537,72	
00	Möbelhaus Beispielmeiser	200503027	21.03.2005	10.04.2005	9.920,97	0,00	9.920,97	
		200503033	24.03.2005	13.04.2005	2.323,05	0,00	2.323,05	
		200503037	26.03.2005	15.04.2005	5.672,41	0,00	5.672,41	
		200503046	28.03.2005	17.04.2005	5.634,45	0,00	5.634,45	
		200503050	31.03.2005	20.04.2005	16.521,53	0,00	16.521,53	
	Summe Konto 10200 in Euro				40.072,41	0,00	40.072,41	
00	Fischertest Möbel	200503031	24.03.2005	13.04.2005	5.389,86	0,00	5.389,86	
		200503038	26.03.2005	15.04.2005	4.789,71	0,00	4.789,71	
		200503043	28.03.2005	17.04.2005	2.753,42	0,00	2.753,42	
	Summe Konto 10300 in Euro				12.932,99	0,00	12.932,99	
00	Möbelhaus Exempelklimke	200412033	17.12.2004	06.01.2005	1.038,38	0,00	1.038,38	
		6	28.01.2005	27.02.2005	1.190,00	970,00	220,00	
		45896	28.02.2005	30.03.2005	400,00	380,00	20,00	
		4785	28.02.2005	30.03.2005	400,00	0,00	400,00	
		200503023	19.03.2005	08.04.2005	7.331,53	0,00	7.331,53	
		200503029	21.03.2005	10.04.2005	2.323,47	0,00	2.323,47	
		200503045	28.03.2005	17.04.2005	6.236,09	0,00	6.236,09	
	Summe Konto 10400 in Euro				18.919,47	1.350,00	17.569,47	
00	Antikbeispiel Möbel	7	29.01.2005	28.02.2005	1.785,00	0,00	1.785,00	
		107	05.02.2005	07.03.2005	-350,00	0,00	-350,00	
	Summe Konto 10500 in Euro				1.435,00	0,00	1.435,00	
01	Möbeltest Raabe	200503024	19.03.2005	08.04.2005	1.354,67	0,00	1.354,67	
		200503028	21.03.2005	10.04.2005	2.204,03	0,00	2.204,03	
		200503036	25.03.2005	14.04.2005	2.204,43	0,00	2.204,43	
		200503049	28.03.2005	17.04.2005	9.413,16	0,00	9.413,16	
	Summe Konto 10601 in Euro				15.176,29	0,00	15.176,29	
01	Einrichtungshaus Rothmuster	200412030	16.12.2004	05.01.2005	3.755,57	0,00	3.755,57	
		200503022	18.03.2005	07.04.2005	2.366,41	0,00	2.366,41	
		200503034	25.03.2005	14.04.2005	6.978,45	0,00	6.978,45	
		200503041	27.03.2005	16.04.2005	14.656,50	0,00	14.656,50	
		200503047	28.03.2005	17.04.2005	8.759,81	0,00	8.759,81	

■ OPOS-Auswertungen

Wenn Sie Ihre offene Posten, egal ob Kunden oder Lieferanten verwalten wollen, stehen Ihnen hier verschiedene Auswertungen zur Verfügung.

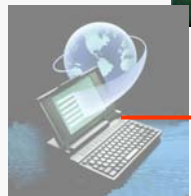
Und wie geht das?



**Server
Kanzlei fidus**



Internetzugang



**Lokaler Arbeitsplatz
beim Mandanten**

OPOS-Fälligkeitsübersicht KREDITOREN
per 01.10.2008 -in EUR-

stellt durch: Fidus Steuerberatungsges. mbH Hauptstraße 58 25899 Niebüll
Mandant: 999999 Mustermandant,

Konto	Bezeichnung	Beleg	Saldo OPOS	jetzt fällig	innerh. 10 Tage	innerh. 20 Tage	innerh.
70000	Holzfachmarkt Zimmerte	64795	18.441,73	18.441,73	0,00	0,00	
		65806	13.406,65	13.406,65	0,00	0,00	
		69318	2.363,16	2.363,16	0,00	0,00	
		70664	3.587,96	3.587,96	0,00	0,00	
		75495	1.045,60	1.045,60	0,00	0,00	
	Summe Konto 70000 in Euro		38.845,10	38.845,10	0,00	0,00	
70100	Sägewerk Kumpfmühle-	34806	6.502,38	6.502,38	0,00	0,00	
		314806	3.040,65	3.040,65	0,00	0,00	
		36506	2.242,68	2.242,68	0,00	0,00	
		33495	2.220,79	2.220,79	0,00	0,00	
		357914	886,10	886,10	0,00	0,00	
		35891	4.925,41	4.925,41	0,00	0,00	
39858	2.002,68	2.002,68	0,00	0,00			
	Summe Konto 70100 in Euro		21.820,69	21.820,69	0,00	0,00	
70200	Schmitt Holz GmbTest	31564	11.688,48	11.688,48	0,00	0,00	
		34806	4.847,44	4.847,44	0,00	0,00	
		38806	3.520,37	3.520,37	0,00	0,00	
	Summe Konto 70200 in Euro		20.056,29	20.056,29	0,00	0,00	

■ **OPOS-Auswertungen**

Neben den klassischen offene-Posten-Listen sind Fälligkeitslisten besonders interessant.